

Försäkringsnummer:

Ändrad fondplacering i din försäkring

För att säkerställa att du som kund har fonder av hög kvalitet att välja mellan, ställer vi på Handelsbanken Liv höga krav på de fonder och fondbolag som är valbara inom våra försäkringar. I den löpande utvärderingen tas stor hänsyn till hållbarhet och vi har fokus på långsiktiga investeringar för ditt sparande.

I samband med vår fondutvärdering har det visat sig att de hållbarhetskrav Handelsbanken Liv ställer på fonder inte uppfylls i fonden Skagen Kon-Tiki

Med anledning av detta tar vi bort Skagen Kon-Tiki från vårt fondutbud. Fonden kommer ersättas med Handelsbanken Tillväxtmarknad Tema, en aktivt förvaltdad fond med en uttalad hållbarhetsinriktning som är förenlig med det hållbarhetsramverk som Handelsbanken Liv följer. Vi vill att du läser igenom bifogat faktablad för den nya fonden.

Vad innebär detta för mig?

- Du behöver inte göra något, ditt försäkringskapital överförs automatiskt till Handelsbanken Tillväxtmarknad Tema
- Det innebär inga kostnader, avgifter eller skattekonsekvenser för dig.
- Den övertagande fonden har samma risknivå, men lägre förvaltningsavgift än din nuvarande fond.
- Du kan alltid omplacera till annan valbar fond i din försäkring, förutom under nedan period.

Viktiga datum

11-16 juni	Under denna period är det ej möjligt att göra omplaceringar i din försäkring, ditt försäkringskapital överförs till fonden Handelsbanken Tillväxtmarknad Tema
16 juni	Skagen Kon-Tiki tas bort från Handelsbanken Livs fondförsäkringsutbud
17 juni	Från och med detta datum är försäkringen tillgänglig för omplacering

Mer information

Bifogat detta brev medföljer faktabladet för Handelsbanken Tillväxtmarknad Tema. På handelsbanken.se hittar du samtliga fonder som är valbara inom din försäkring samt information om vad Handelsbanken Liv ställer för krav på fondleverantörer och fonder. Har du frågor om dina placeringar är du välkommen att kontakta ditt bankkontor eller ringa 0771-77 88 99 för personlig service dygnet runt.

Vänliga hälsningar
Handelsbanken Liv



9100010000001 1 1

Basfakta för investerare

Detta faktablad riktar sig till investerare och innehåller basfakta om denna fond. Detta är inte reklammaterial. Det är information som krävs enligt lag för att hjälpa dig att förstå vad en investering i fonden innebär och riskerna med detta. Vi rekommenderar att du läser den så att du kan fatta ett välgrundat investeringsbeslut.

Handelsbanken Tillväxtmarknad Tema (A1 SEK)

ISIN: SE0000429748 Fondbolag: Handelsbanken Fonder AB, ett dotterbolag till Svenska Handelsbanken AB (publ)

Mål och placeringsinriktning

Fonden är aktivt förvaltd vilket innebär att förvaltaren fattar egna aktiva placeringsbeslut. Målet är att långsiktigt överträffa avkastningen på underliggande marknad, definierad som jämförelseindex.

Fonden placerar i aktier utgivna av företag i Asien, Latinamerika, Afrika och Östeuropa inklusive Balkan och Baltikum och har därmed valutaexponering mot dessa marknader.

Den tematiska investeringsstrategin innebär att investering främst sker i bolag kopplade till noga utvalda, analyserade och långsiktiga investeringsteman där vi förväntar oss en lång period av tillväxt. Exempel på våra huvudteman är Demografi, Produktivitet, Livsstilar och Miljö.

Inom ramen för fondens placeringsinriktning beaktas internationella normer och riktlinjer för miljö, socialt ansvar och ägarstyrning. Fonden tillämpar en exkluderingsstrategi på bolag verksamma inom områdena/branscherna fossila bränslen, krigsmateriel, tobak, cannabis, alkohol, kommersiell spelverksamhet och pornografi.

Fonden kan dock investera i bolag som är involverade i kraftgenerering, distribution eller tjänster avseende fossila bränslen i de fall bolagen bedöms ställa om sin verksamhet till mer förnyelsebar energi.

Fonden får placera i derivatinstrument som ett led i fondens placeringsinriktning. Fonden får placera max 10% av fondförmögenheten i fondandelar.

Vi jämför fondens utveckling mot följande index: Solactive ISS ESG Emerging Markets. Eftersom fonden är aktivt förvaltd kommer avkastningen över tid att avvika från detta index.

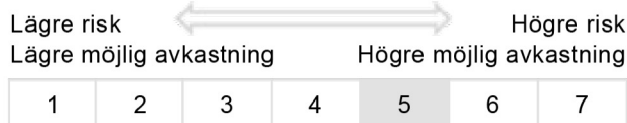
Andelsklassen lämnar inte någon utdelning utan alla inkomster återinvesteras i fonden.

Du kan köpa och sälja fondandelar, i normalfallet, alla bankdagar.

För mer information om hållbarhetsarbetet, andelsklassbeteckningen inom parentes och förvaltning i förhållande till fondens jämförelseindex och risknivå hänvisas till informationsbroschyren.

Rekommendation: Denna fond kan vara olämplig för dig som planerar att ta ut dina pengar inom 5 år.

Avkastning och riskprofil



Risk/avkastningsindikatorn visar sambandet mellan risk och möjlig avkastning vid en investering i fonden. Indikatorn baseras på hur fondens värde har förändrats de senaste fem åren.

Den här andelsklassen tillhör kategori 5, vilket innebär medelhög risk för upp- och nedgångar i andelsvärdet. Kategori 1 innebär inte att fonden är riskfri. Över tid kan fondens riskindikator ändras både uppåt och nedåt på skalan. Det beror på att indikatorn bygger på historiska data som inte är en garanti för framtida risk/avkastning.

En investering i en aktiefond kännetecknas generellt av hög risk då värdet på aktier kan variera kraftigt över tid, men också möjlighet till hög avkastning.

Indikatorn speglar framförallt upp- och nedgångar i värdet på fondens aktieinnehav samt valutakursrörelser.

Indikatorn speglar de viktigaste riskerna i fonden men inte följande materiella risker:

Fondens placeringar sker koncentrerat i en region. Detta innebär normalt en högre risk jämfört med om placeringarna fördelas med större geografisk spridning och över flera regioner eller länder.

Fonden investerar på marknader där risken för variationer i värdepappers likviditet bedöms vara medelhög jämfört med den på mer utvecklade marknader. Detta kan påverka fondens möjligheter att sälja ett innehav till begränsad kostnad i tider då likviditeten är lägre än normalt.

Investeringar på tillväxtmarknader innebär ökad exponering för operativa risker såsom oförutsedda politiska beslut eller svagheter i ett lands värdepappersreglering. Operativa risker kan om de materialiseras påverka fondens värde negativt.

Mer information om risk får du i informationsbroschyren som finns på www.handelsbanken.se/fonder.



910001000001 1 1

Avgifter

Engångsavgifter som kan tas ut före eller efter du investerar.

Insättningsavgift	0,00%
Uttagsavgift	0,00%

Ovanstående är det maximibelopp som kan tas ut av dina pengar innan de investeras/innan behållningen betalas ut.

Avgifter som tagits ur fonden under året.

Årlig avgift	1,60%
--------------	-------

Avgifter som tagits ut ur fonden under särskilda omständigheter.

Prestationsbaserad avgift	Ingen
---------------------------	-------

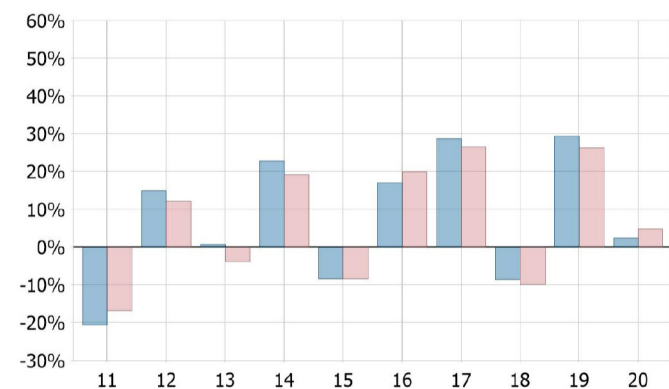
Årlig avgift inkluderar samtliga kostnader i fonden inklusive förvaltningsavgiften - dock inte transaktionskostnader på värdepapperstransaktioner, räntekostnader, transaktionsrelaterade skattekostnader och eventuell resultatbaserad avgift. Den årliga avgiften baseras på föregående års avgiftsuttag ur fonden. Avgiften belastar andelskursen och kan variera från år till år.

När fonden lånar ut värdepapper i syfte att skapa bättre avkastning, erhåller fonden 80% av intäkten från värdepapperslånen och de återstående 20% tillfaller värdepapperslåneagenten. Då intäktsdelningsavtalet inte ökar kostnaderna för fonden har ersättningen till värdepapperslåneagenten inte tagits upp i årlig avgift.

Mer information om avgifterna hittar du i informationsbroschyren och § 11 i fondbestämmelserna som finns på www.handelsbanken.se/fonder.

Tidigare resultat

I procent inklusive utdelning



Grafen visar fondens och indexets resultat (avkastning) i svenska kronor.

	2011	2012	2013	2014	2015	2016	2017	2018	2019	2020
Fond	-20,61%	14,98%	0,75%	22,92%	-8,38%	17,12%	28,80%	-8,59%	29,43%	2,46%
Index	-16,82%	12,19%	-3,84%	19,22%	-8,37%	20,03%	26,58%	-9,88%	26,32%	4,89%

Fondens resultat är beräknat med avdrag för årlig avgift. Ingen hänsyn är tagen till skatt eller inflation.

Fondens avkastning följer inte jämförelseindex. Jämförelseindex beskrivs på sid 1 under Mål och placeringsinriktning.

Fonden bytte jämförelseindex 2016, 2019, varför den historiska avkastningen innan dess jämförs med tidigare använt jämförelseindex.

Tidigare års resultat är ingen garanti för framtida utveckling.

Fonden startade 1997-11-25.
Andelsklassen startade 1997-11-25.

Praktisk information

Ytterligare information om Handelsbanken Tillväxtmarknad Tema (A1 SEK) framgår av informationsbroschyren, årsberättelsen och senaste halvårsredogörelsen. Dessa tillhandahålls kostnadsfritt på vår hemsida.

Webb:

www.handelsbanken.se/fonder

Förvaringsinstitut:

J. P. Morgan Bank Luxembourg S.A. Stockholm Bankfilial

Fondens andelsvärde:

Den senaste andelskursen publiceras dagligen på www.handelsbanken.se/fonder.

Skatt: Den skattelagstiftning som tillämpas i fondens auktorisationsland kan ha en inverkan på din personliga skattesituation.

Uppgifter om fondbolagets ersättningspolicy finns på fondbolagets hemsida. En papperskopia av informationen kan också på begäran erhållas kostnadsfritt.

Handelsbanken Fonder AB kan hållas ansvarigt endast om ett påstående i detta faktablad är vilseledande, felaktigt eller oförenligt med de relevanta delarna av fondens informationsbroschyr.

AUKTORISATION: Handelsbanken Fonder AB och denna fond är auktoriserad i Sverige och tillsyn över fonden utövas av Finansinspektionen.

PUBLICERING: Dessa basfakta för investerare gäller per den 2021-02-19.

