

Försäkringsnummer:

Ändrad fondplacering i din försäkring

För att säkerställa att du som kund har fonder av hög kvalitet att välja mellan, ställer vi på Handelsbanken Liv höga krav på de fonder och fondbolag som är valbara inom våra försäkringar. Vi ser ständigt över fondutbudet och utvärderar löpande avkastning, risk och hållbarhet. Vi strävar även efter att erbjuda ett relevant och attraktivt fondutbud i just din fondförsäkring.

Råvarufonden slås ihop med Handelsbanken Global Index Criteria

Vår fondleverantör Handelsbanken Fonder har beslutat att slå ihop, Handelsbanken Råvarufond (överlåtande fond) med Handelsbanken Global Index Criteria (övertagande fond). Det innebär att ditt nuvarande försäkringskapital i Råvarufonden överförs till den övertagande fonden.

Bakgrunden till sammanslagningen är ett vikande kundintresse för råvaror. Samtidigt är Handelsbankens arbete för att hållbarhetsanpassa fondsortimentet en bidragande orsak till beslutet, då stora delar av Råvarufonden är exponerad mot fossila bränslen. Den övertagande fonden är en global indexfond, vars index endast inkluderar bolag som uppfyller utökade hållbarhetskrav.

Vi vill att du läser igenom bifogat faktablad för fonden.

Vad innebär detta för mig?

- Du behöver inte göra något, ditt försäkringskapital överförs automatiskt till fonden Handelsbanken Global Index Criteria.
- Din placering med råvaruexponering upphör, istället får du en fond som investerar i den globala aktiemarknaden.
- Du får en lägre risknivå (5/7) att jämföra med din nuvarande placering (6/7).
- Du får en lägre ordinarie förvaltningsavgift; Råvarufonden har 0,7% medan Global Index Criteria har 0,4% i förvaltningsavgift.
- Det innebär inga kostnader, avgifter eller skattekonsekvenser för dig.

Viktiga datum, 2021

29 jan -3 feb	Under denna period är det ej möjligt att göra omplaceringar i din försäkring, ditt försäkringskapital överförs till fonden Handelsbanken Global Index Criteria.
3 feb	Handelsbanken Råvarufond tas bort från Handelsbanken Livs fondförsäkringsutbud
4 feb	Från och med detta datum är försäkringen tillgänglig för omplacering

Mer information

I bifogat faktablad för Handelsbanken Global Index Criteria beskrivs fonden mer i detalj.

På handelsbanken.se hittar du samtliga fonder som är valbara inom din försäkring samt information om vad Handelsbanken Liv ställer för krav på fondleverantörer och fonder. Har du frågor om dina placeringar är du välkommen att kontakta ditt bankkontor eller ringa 0771-77 88 99 för personlig service dygnet runt.

Vänliga hälsningar
Handelsbanken Liv

Basfakta för investerare

Detta faktablad riktar sig till investerare och innehåller basfakta om denna fond. Detta är inte reklammaterial. Det är information som krävs enligt lag för att hjälpa dig att förstå vad en investering i fonden innebär och riskerna med detta. Vi rekommenderar att du läser den så att du kan fatta ett välgrundat investeringsbeslut.

Handelsbanken Global Index Criteria (A1 SEK)

ISIN: SE0011309707 Fondbolag: Handelsbanken Fonder AB, ett dotterbolag till Svenska Handelsbanken AB (publ)

Mål och placeringsinriktning

Fonden är en indexfond och har som mål att följa utvecklingen i indexet Solactive ISS ESG Screened Global Markets Index så nära som möjligt. Fonden är passivt förvaltd. Fonden placerar i aktier enligt detta index exklusive de bolag som inte uppfyller hållbarhetskraven.

Det index som fonden följer innefattar hållbarhetskrav. Inom ramen för fondens placeringsinriktning beaktas internationella normer och riktlinjer för miljö, socialt ansvar och ägarstyrning. Kraven innefattar även att fonden väljer bort företag involverade i produktion eller distribution av fossila bränslen, krigsmateriel, tobak, alkohol, spel, cannabis och pornografi.

Fonden får placera i derivatinstrument som ett led i fondens placeringsinriktning. Användningen av derivatinstrument är dock inte av sådan karaktär att den påverkar fondens risknivå annat än marginellt.

För mer information om hållbarhetsarbetet, andelsklassbeteckningen inom parentes och fondens index hänvisas till informationsbroschyren.

Andelsklassen lämnar inte någon utdelning utan alla inkomster återinvesteras i fonden.

Du kan köpa och sälja fondandelar, i normalfallet, alla bankdagar.

Rekommendation: Denna fond kan vara olämplig för dig som planerar att ta ut dina pengar inom fem år.

Avkastning och riskprofil

Lägre risk			↔				Högre risk	
Lägre möjlig avkastning							Högre möjlig avkastning	
1	2	3	4	5	6	7		

Risk/avkastningsindikatorn visar sambandet mellan risk och möjlig avkastning vid en investering i fonden. Indikatorn baseras på hur fondens värde har förändrats de senaste fem åren. Då fonden saknar fem års historik har riskindikatorn uppskattats med avkastningshistorik från Handelsbanken Funds Global Criteria, en fond med identisk placeringsinriktning och som innan fusionen var registrerad hos Handelsbanken Funds i Luxemburg.

Den här fonden tillhör kategori 5 vilket innebär en medelhög risk för upp- och nedgångar i andelsvärdet. Kategori 1 innebär inte att fonden är riskfri. Över tid kan fondens riskindikator ändras både uppåt och nedåt på skalan. Det beror på att indikatorn bygger på historiska data som inte är en garanti för framtida risk/avkastning.

En investering i en aktiefond kännetecknas generellt av hög risk då värdet på aktier kan variera kraftigt över tid, men också möjlighet till hög avkastning.

Indikatorn speglar framförallt upp- och nedgångar i värdet på fondens aktieinnehav samt valutakursrörelser.

Indikatorn speglar de viktigaste riskerna i fonden men inte följande materiella risker:

Fondens placeringar sker koncentrerat i en region. Detta innebär normalt en högre risk jämfört med om placeringarna fördelas med större geografisk spridning och över flera regioner eller länder.

Mer information om risk får du i informationsbroschyren som finns på www.handelsbanken.se/fonder

Avgifter

Engångsavgifter som kan tas ut före eller efter du investerar.

Insättningsavgift	0,00%
Uttagsavgift	0,00%

Ovanstående är det maximibelopp som kan tas ut av dina pengar innan de investeras/innan behållningen betalas ut.

Avgifter som tagits ur fonden under året.

Årlig avgift	0,40%
--------------	-------

Avgifter som tagits ut ur fonden under särskilda omständigheter.

Prestationsbaserad avgift	Ingen
---------------------------	-------

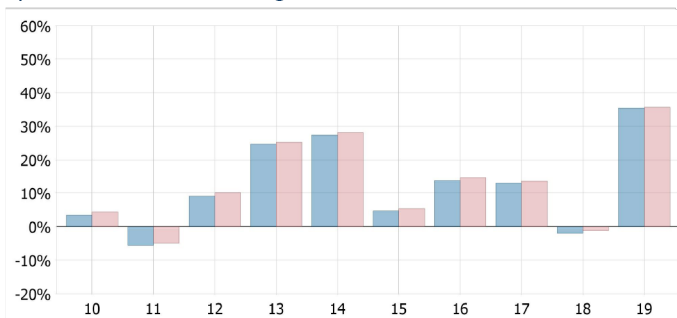
Årlig avgift inkluderar samtliga kostnader i fonden inklusive förvaltningsavgiften - dock inte transaktionskostnader på värdepapperstransaktioner, räntekostnader, transaktionsrelaterade skattekostnader och eventuell prestationsbaserad avgift. Den årliga avgiften baseras på föregående års avgiftsuttag ur fonden. Avgiften belastar andelskursen och kan variera från år till år.

När fonden lånar ut värdepapper i syfte att bättre kunna följa index, erhåller fonden 80% av intäkten från värdepapperslånen och återstående 20% tillfaller värdepapperslåneagenten. Då intäktsdelningsavtalet inte ökar kostnaderna för fonden har ersättningen till värdepapperslåneagenten inte tagits upp i årlig avgift.

Mer information om avgifterna hittar du i informationsbroschyren och § 11 i fondbestämmelserna som finns på www.handelsbanken.se/fonder.

Tidigare resultat

I procent inklusive utdelning



Fondens utveckling jämförs med med Solactive ISS ESG Screened Global Markets Index.

Grafen visar fondens och indexets resultat (avkastning) i svenska kronor. Fondens resultat är beräknat med avdrag för årlig avgift. Ingen hänsyn är tagen till skatt eller inflation.

Fondens kurshistorik före startdatum härleds från fusionen (15 december 2018) då Handelsbanken Funds Global Index Criteria (Luxemburg) lades samman med Handelsbanken Global Index Criteria (Sverige). Placeringsinriktningen är efter fusionen oförändrad.

Fonden bytte jämförelseindex 2019, varför den historiska avkastningen innan dess jämförs med tidigare använt jämförelseindex.

Tidigare års resultat är ingen garanti för framtida utveckling.

Fonden startade i december 2018.

Andelsklassen startade i december 2018.

	2010	2011	2012	2013	2014	2015	2016	2017	2018	2019
Fond	3,47%	-5,57%	9,16%	24,69%	27,41%	4,72%	13,79%	13,09%	-1,96%	35,52%
Index	4,46%	-4,87%	10,19%	25,22%	28,19%	5,44%	14,71%	13,65%	-1,11%	35,69%

Praktisk information

Ytterligare information om Handelsbanken Global Index Criteria (A1 SEK) framgår av informationsbroschyren, årsberättelsen och senaste halvårsredogörelsen. Dessa tillhandahålls kostnadsfritt på vår hemsida.

Webb:

www.handelsbanken.se/fonder

Förvaringsinstitut:

J. P. Morgan Bank Luxembourg S.A. Stockholm Bankfilial

Fondens andelsvärde:

Den senaste andelskursen publiceras dagligen på www.handelsbanken.se/fonder.

Skatt: Den skattelagstiftning som tillämpas i fondens auktorisationsland kan ha en inverkan på din personliga skattesituation.

Uppgifter om fondbolagets ersättningspolicy finns på fondbolagets hemsida. En papperskopia av informationen kan också på begäran erhållas kostnadsfritt.

Handelsbanken Fonder AB kan hållas ansvarigt endast om ett påstående i detta faktablad är vilseledande, felaktigt eller oförenligt med de relevanta delarna av fondens informationsbroschyr.

AUKTORISATION: Handelsbanken Fonder AB och denna fond är auktoriserad i Sverige och tillsyn över fonden utövas av Finansinspektionen.

PUBLICERING: Dessa basfakta för investerare gäller per den 2020-06-30.